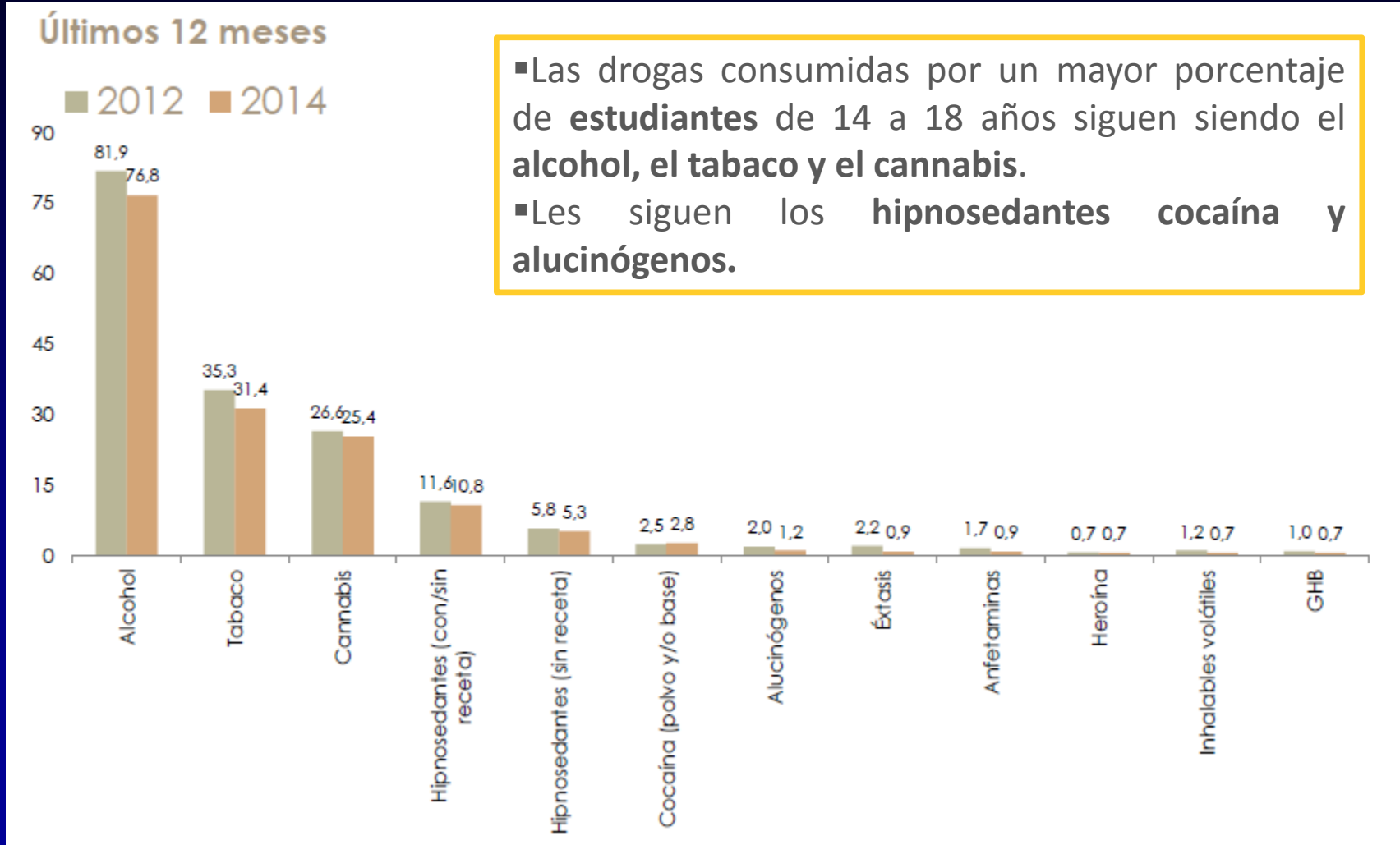


¿QUÉ HACE EL CANNABIS EN NUESTRO CEREBRO?



Proporción de consumidores de drogas en el último año (%)

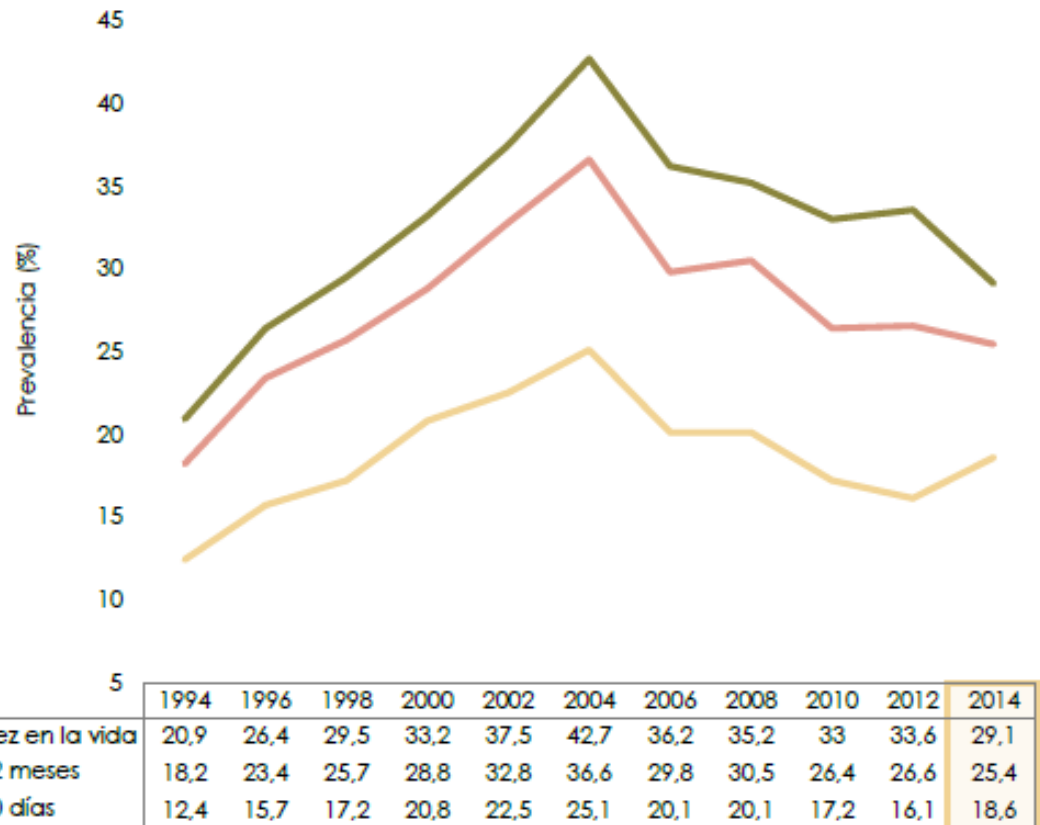
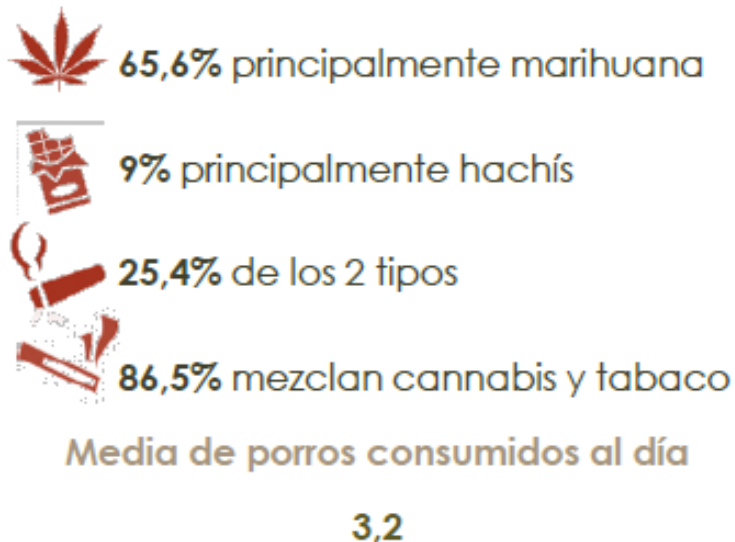
ESTUDES, 2014/15



Evolución del porcentaje de consumidores de CANNABIS. ESTUDES (14-18 años), 1994-2014/15

- Las prevalencias de consumo de **cannabis** muestran una **tendencia descendente**
- En el último año empesaron a consumir **cannabis** 146.200 estudiantes de 14-18 años
- Los **hombres** consumen en **mayor proporción** que las mujeres en todos los **grupos de edad**

Características del consumo (últimos 30 días)



Evolución del porcentaje de consumidores de riesgo de CANNABIS. ESTUDES (14-18 años), 1994-2014/15

- El consumo problemático de **cannabis** está más extendido entre los **varones**
- El consumo problemático de **cannabis** **aumenta con la edad** (7,9% de 14 años, 18,2% de 18 años)
- Hay mayor proporción de consumidores de **hachís** que entre los no problemáticos, lo mezclan más **con tabaco** y fuman **más porros al día**

Características del consumo problemático (últimos 30 días)



47,7% principalmente marihuana



9,5% principalmente hachís



42,8% de los 2 tipos

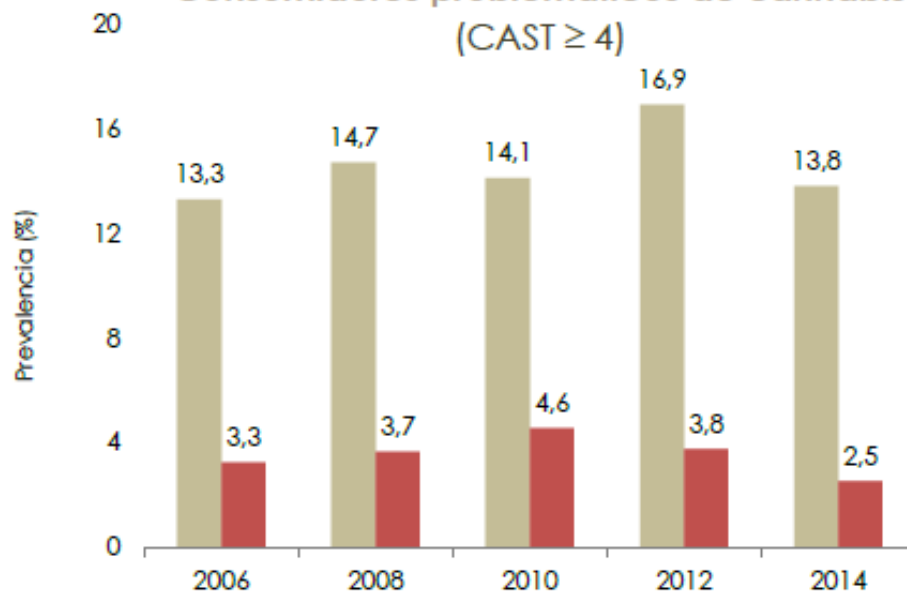


93,4% mezclan cannabis y tabaco

Media de porros consumidos al día

5,2

Consumidores problemáticos de cannabis (CAST ≥ 4)



Nº estimado en población 14-18 años

73.534

81.080

100.340

83.208

53.701

■ % entre los estudiantes 14-18 años que han consumido cannabis en el último año

■ % entre todos los estudiantes de 14-18 años

Δ^9 -THC (Gaoni & Mechoulam, 1964)

+

Más de **60** Compuestos Activos



Cannabis sativa

- Preparaciones derivadas del cannabis en la década de los 80:

THC: en torno al 3-5%

CBD: en torno al 1-2%

- Preparaciones derivadas del cannabis en la actualidad:

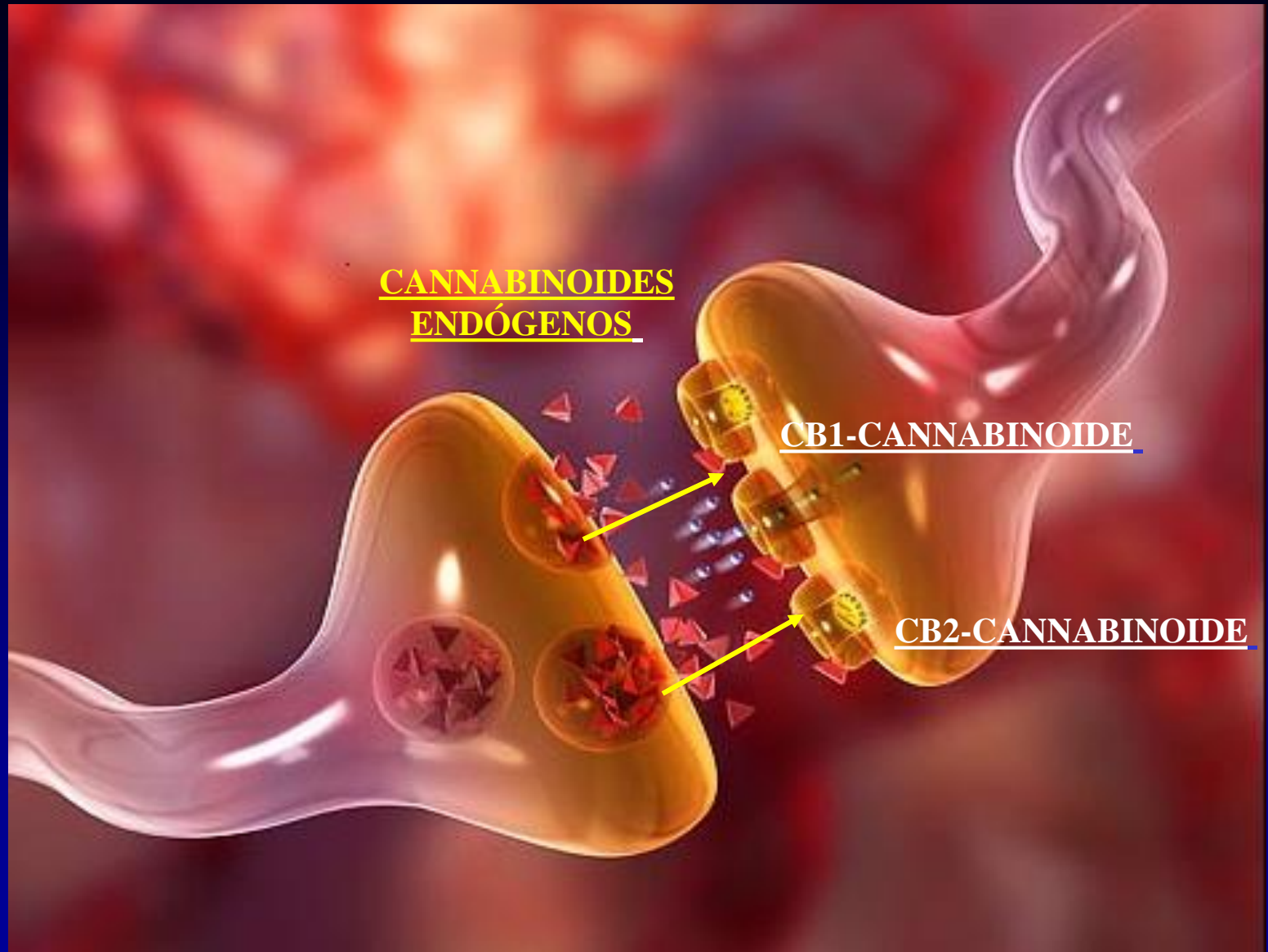
THC: puede aumentar hasta 20%

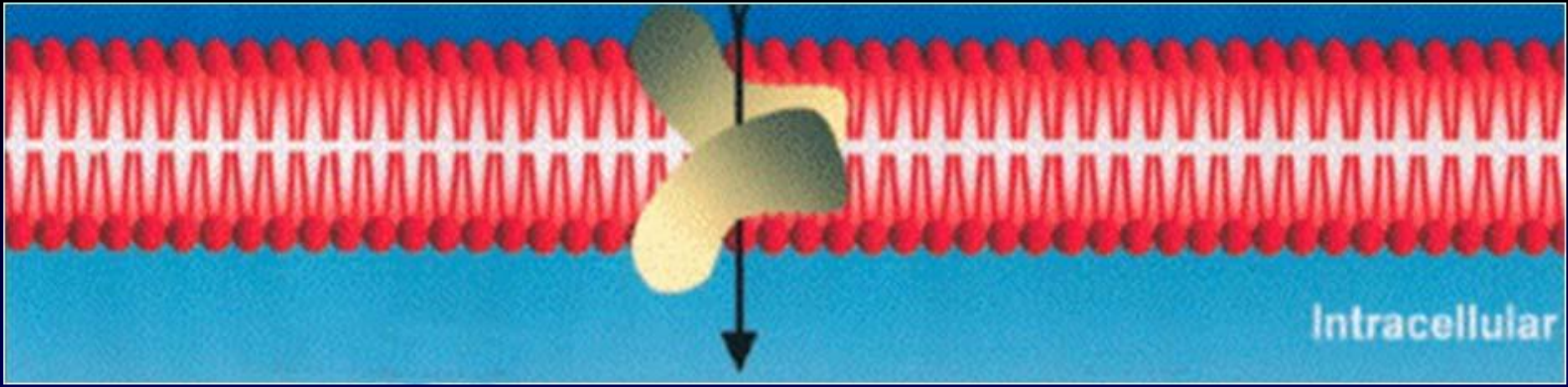
CBD: puede disminuir hasta 0,5%

CANNABINOIDES
ENDÓGENOS

CB1-CANNABINOIDE

CB2-CANNABINOIDE





NAPE-PLD

Anandamida

FAAH

Ácido araquidónico
+
Etanolamina

DGL- α

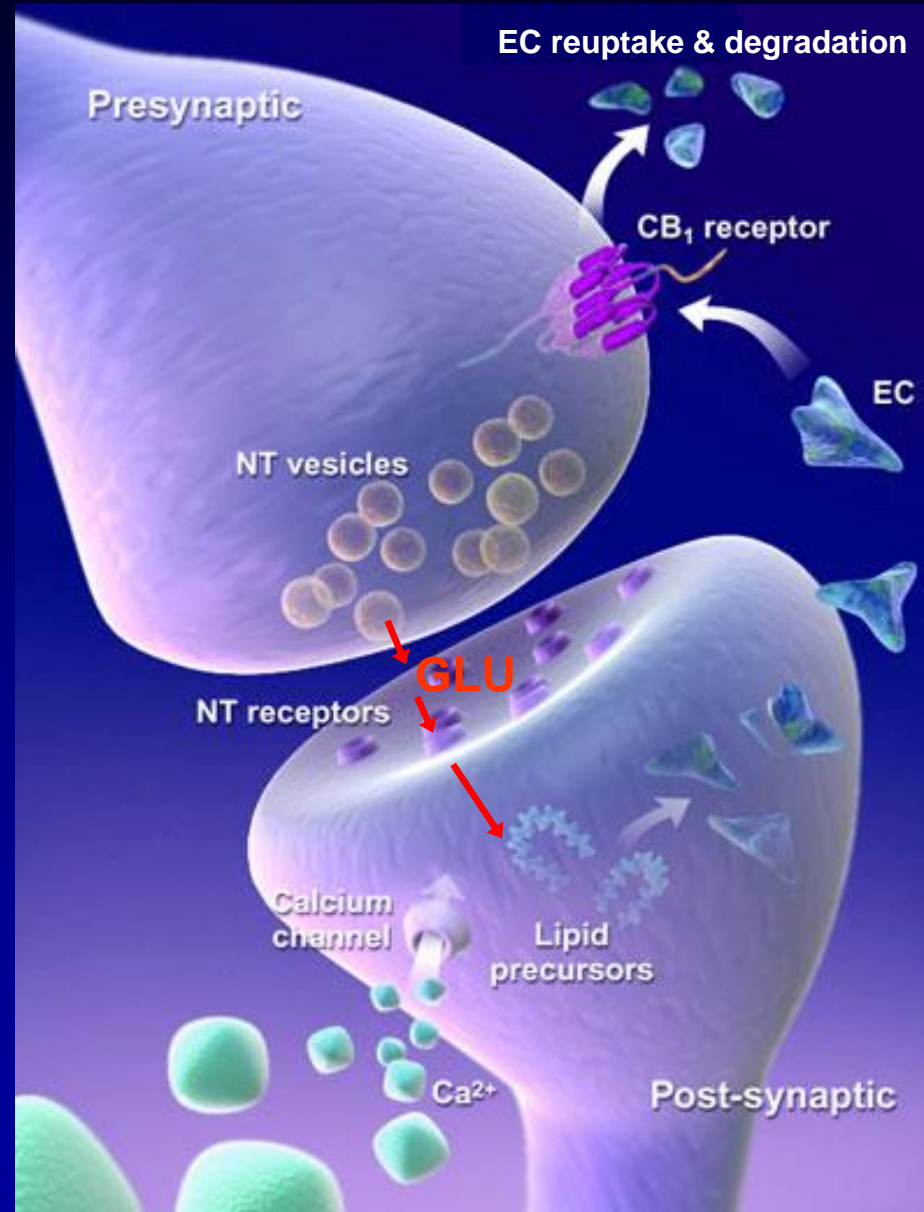
2-Arachidonoylglycerol

MAGL

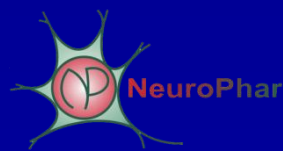
Ácido araquidónico
+
Glicerol

Endocannabinoides actúan como neuromoduladores

El sistema endocannabinoide es un sistema «silente» que es activado de manera transitoria para mantener el equilibrio homeostático



Di Marzo V, 2005
Di Marzo V, 1998
Wilson R, 2002



SISTEMA CANNABINOIDE

CENTRAL

EFFECTOS REFORZANTES
REFUERZO
/ADICCIÓN

ANSIOLISIS/ANSIOGÉNESIS
EMOCIONES
PSICOSIS

APRENDIZAJE Y
MEMORIAS

SEDACIÓN/
ACTIVIDAD MOTORA
TIEMPO DE REACCIÓN

ANALGESIA
DOLOR

CONTROLAR GASTRO/
ANTIEMÉTICO

PERIFÉRICO

SUDORACIÓN/
SISTEMA VEGETATIVO
SEQUEZAD DE BOCA

SISTEMA RESPIRATORIO

TAQUICARDIA/
SISTEMA CARDIOVASCULAR
ENROJECIMIENTO OCULAR

SISTEMA INMUNIDAD



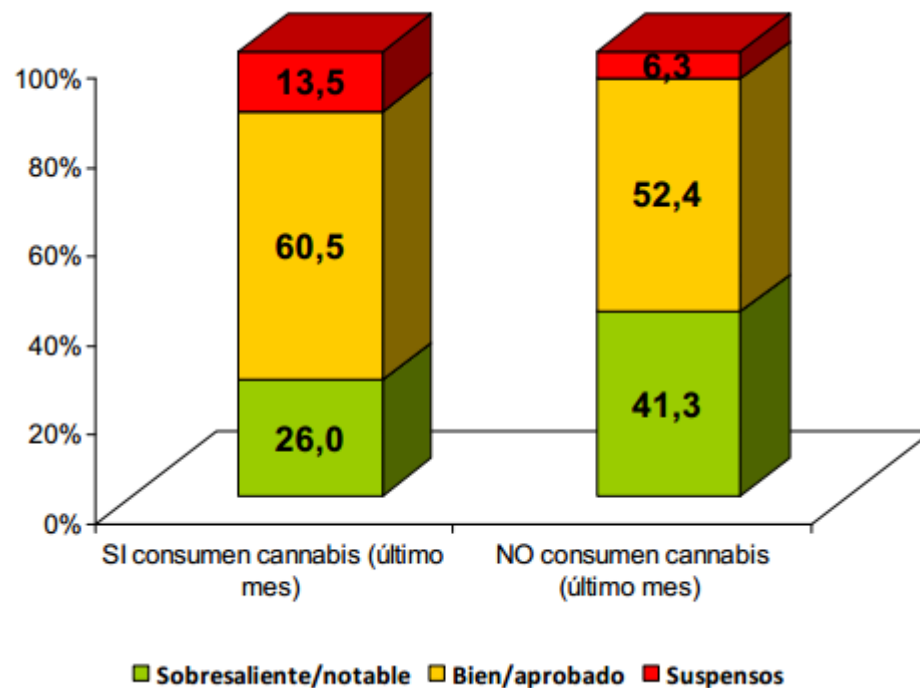
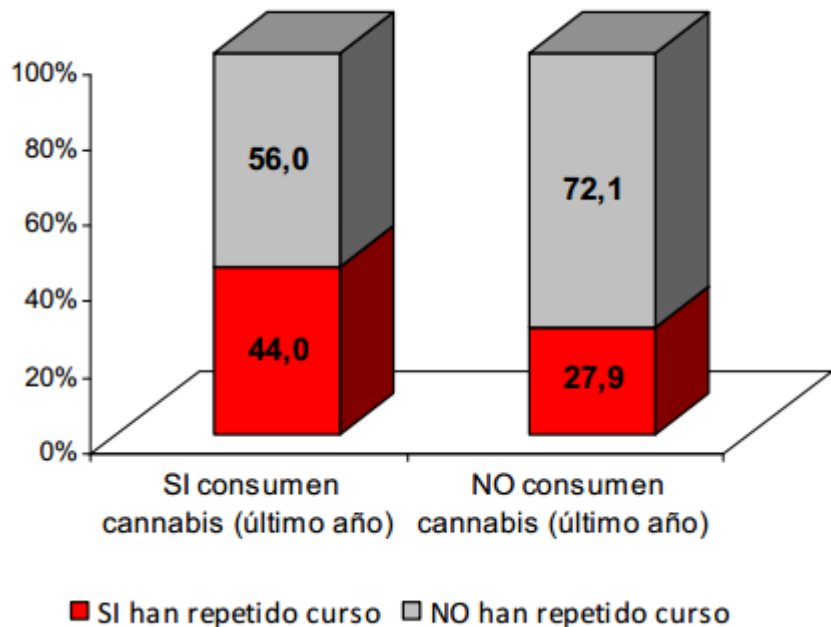
TRASTORNOS POR CONSUMO DE CANNABIS

- ✓ Alteraciones cognitivas
- ✓ Funciones motoras y conducción de vehículos
 - ✓ Abuso y dependencia
 - ✓ Desinhibición
- ✓ Consumo de cannabis y psicosis
- ✓ Trastornos de ansiedad y del estado de ánimo
 - ✓ Toxicidad a largo plazo a nivel pulmonar
- ✓ Edad de inicio del consumo

Rendimiento escolar (calificaciones y repetidores) según consumo o no de CANNABIS. ESTUDES, 2012

El consumo de cannabis se asocia a peor rendimiento escolar.

- El 44% de los jóvenes que consumen cannabis ha repetido curso, frente a un 27,9% de repetidores entre no consumidores
- El % de buenas notas (notable/sobresaliente) es mayor entre los estudiantes que no consumen cannabis (41,3 frente 26%)



TRASTORNOS POR CONSUMO DE CANNABIS

- ✓ Alteraciones cognitivas
- ✓ Funciones motoras y conducción de vehículos
 - ✓ Abuso y dependencia
 - ✓ Desinhibición
- ✓ Consumo de cannabis y psicosis
- ✓ Trastornos de ansiedad y del estado de ánimo
 - ✓ Toxicidad a largo plazo a nivel pulmonar
- ✓ Edad de inicio del consumo

**GRACIAS POR SU
ATENCIÓN !!**

